

EMERSIONE 2020

AGGIORNATO AL 16 GIUGNO 2020

ATTENZIONE!
**LE REGOLE DELLA NUOVA LEGGE
SONO MOLTO COMPLICATE
E IL GOVERNO NON HA DATO
TUTTE LE INFORMAZIONI:
DEVI ESSERE SICURO CHE TU
O IL DATORE DI LAVORO
POTETE CHIEDERE L'EMERSIONE!**

**QUESTO TESTO TI DÀ ALCUNE INFORMAZIONI,
MA NON BASTA: CHIEDI
A UN'ASSOCIAZIONE, A UN SINDACATO,
A UN PATRONATO O A UN AVVOCATO
DI CONTROLLARE BENE I TUOI DOCUMENTI!**



certidiritti.org



ilgrandecolibri.com



Nessuno escluso.

lescultures.it

ATTENZIONE!

CON L'EMERSIONE ALCUNE PERSONE POSSONO AVERE UN PERMESSO DI SOGGIORNO, MA NON TUTTI! L'EMERSIONE PUÒ ESSERE FATTA SOLO IN 3 SETTORI DI LAVORO.

SETTORE DI LAVORO 1:

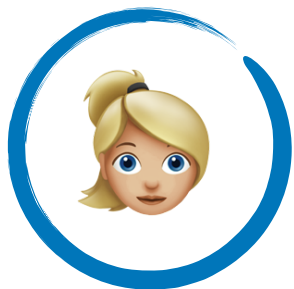
**AGRICOLTURA, ALLEVAMENTO E ZOOTECNICA,
PESCA E ACQUACOLTURA E ATTIVITÀ COLLEGATE.
QUI CI SONO I LAVORI DI CHI COLTIVA LA TERRA,
DI CHI ALLEVA GLI ANIMALI,
DI CHI PRODUCE CIBO E BEVANDE,
DI CHI FA GIARDINAGGIO...**

SETTORE DI LAVORO 2:

ASSISTENZA A PERSONE ANZIANE, MALATE O DISABILI.

SETTORE DI LAVORO 3:

LAVORO DOMESTICO E DI AIUTO ALLA FAMIGLIA.



POSSO CHIEDERE L'EMERSIONE?

**L'EMERSIONE È PER LE PERSONE NON ITALIANE
CON UN PERMESSO NON DEFINITIVO
O SENZA DOCUMENTI REGOLARI
E PER LE PERSONE ITALIANE CHE LAVORANO IN NERO.**

**TU DEVI AVERE TUTTE LE CARATTERISTICHE,
I DOCUMENTI E LE PROVE CHE VUOLE LA LEGGE, CIOÈ:**

- 1. HAI UN PERMESSO DI SOGGIORNO SCADUTO
DAL 31 OTTOBRE 2019 E CHE NON HAI RINNOVATO
O CAMBIATO CON MOTIVI DIVERSI;**
- 2. SEI IN ITALIA DA PRIMA DELL'8 MARZO 2020
E NON SEI MAI USCITO DALL'ITALIA E HAI LE PROVE.**

ATTENZIONE AL PERMESSO!

**TU PUOI CHIEDERE L'EMERSIONE SE HAI
UN PERMESSO SCADUTO DAL 31 OTTOBRE 2019
E SE NON HAI CHIESTO IL RINNOVO (MA ANCHE SE HAI
CHIESTO IL RINNOVO E NON È ANCORA ARRIVATO).**

ATTENZIONE!

**SE SEI RICHIEDENTE ASILO E HAI IL PERMESSO SCADUTO
DAL 31 OTTOBRE 2019, PUOI FARE LA DOMANDA.
PER FARE LA DOMANDA DI EMERSIONE,
NON DEVI RINUNCIARE ALLA DOMANDA DI ASILO!**

LE PROVE CHE SEI IN ITALIA DA PRIMA DELL'8 MARZO 2020

DEVI AVERE UNA DI QUESTE PROVE.

- 1. LA QUESTURA HA PRESO LE TUE IMPRONTE PRIMA DELL'8 MARZO 2020 PER QUALSIASI MOTIVO, PER ESEMPIO HAI AVUTO UN PERMESSO CHE ORA È SCADUTO, HAI CHIESTO ASILO, LA POLIZIA TI HA ARRESTATO O HA FATTO UN CONTROLLO...
ATTENZIONE! SE HAI AVUTO UN'ESPULSIONE, CHIEDI AIUTO A UN'ASSOCIAZIONE, A UN SINDACATO, A UN PATRONATO O A UN AVVOCATO: IN MOLTI CASI CON L'ESPULSIONE NON PUOI CHIEDERE L'EMERSIONE!**
- 2. SEI ARRIVATO IN ITALIA CON UN PERMESSO REGOLARE E HAI FATTO LA DICHIARAZIONE DI PRESENZA IN ITALIA IN QUESTURA.**
- 3. HAI UN DOCUMENTO UFFICIALE, FATTO DA UN UFFICIO PUBBLICO, DOVE C'È SCRITTO IL TUO NOME E COGNOME E LA DATA DEL GIORNO IN CUI HANNO FATTO IL DOCUMENTO. ECCO ALCUNI ESEMPI DI DOCUMENTI: IL CODICE STP CHE DÀ L'OSPEDALE PUBBLICO QUANDO ARRIVA PER CURARSI UNA PERSONA SENZA PERMESSO DI SOGGIORNO, LE RICETTE E GLI ESAMI MEDICI FATTI DAGLI OSPEDALI PUBBLICI O CONVENZIONATI O DAI MEDICI DI BASE, I CONTRATTI CON COMPAGNIE TELEFONICHE ITALIANE, LE RICEVUTE DELLE BANCHE O DELLE AGENZIE DI MONEY TRANSFER, I DOCUMENTI DEI CENTRI DI ACCOGLIENZA O RICOVERO AUTORIZZATI ANCHE RELIGIOSI...
CI SONO ALTRI DOCUMENTI: CHIEDI A UN'ASSOCIAZIONE, A UN SINDACATO, A UN PATRONATO O A UN AVVOCATO!**

ATTENZIONE!

**CI SONO 3 MODI
PER FARE L'EMERSIONE:**

MODO 1

MODO 2

MODO 3

MODO 1

**UN DATORE DI LAVORO
VUOLE FARTI UN NUOVO
CONTRATTO DI LAVORO
IN UNO DEI TRE SETTORI
DI LAVORO SCELTI
DALLA NUOVA LEGGE.**

IL DATORE DI LAVORO:

- 1. DEVE ESSERE ITALIANO O NON ITALIANO
MA CON I DOCUMENTI IN REGOLA;**
- 2. NON DEVE AVERE CONDANNE
PER ALCUNI REATI SCRITTI NELLA LEGGE;**
- 3. DEVE AVERE UNA DICHIARAZIONE DEI REDDITI 2019
CON UN MINIMO DI SOLDI DECISO DALLA NUOVA LEGGE.**

ATTENZIONE!

**SE DEVI ASSISTERE UNA PERSONA INVALIDA,
DISABILE O NON AUTONOMA, IL DATORE DI LAVORO
NON DEVE AVERE UN REDDITO MINIMO.
PER DIMOSTRARE L'INVALIDITÀ BASTA UN CERTIFICATO
DEL MEDICO DI BASE!**

**DEVI ESSERE SICURO DEL DATORE DI LAVORO:
SE NON PUÒ CHIEDERE L'EMERSIONE,
È UN PROBLEMA PER TUTTI E DUE!**

**CONTROLLA CON UN'ASSOCIAZIONE, UN SINDACATO,
UN PADRONATO O UN AVVOCATO
SE LA DICHIARAZIONE DEI REDDITI O IL BILANCIO
DEL TUO DATORE DI LAVORO VA BENE PER L'EMERSIONE!**

MODO 2

**TU LAVORI IN NERO
IN UNO DEI TRE SETTORI
DI LAVORO E IL TUO
DATORE DI LAVORO
VUOLE METTERTI
IN REGOLA.**



IL MIO DATORE DI LAVORO COME FA LA DOMANDA DI EMERSIONE?

**IL DATORE DI LAVORO DEVE SCARICARE UN PROGRAMMA DA
[HTTPS://NULLAOSTALAVORO.DLCI.INTERNO.IT/](https://nullaostalavoro.dlci.interno.it/)**

E FARE LA DOMANDA SU INTERNET

FINO ALLE ORE 22:00 DEL 15 AGOSTO 2020.

PRIMA DI FARE LA DOMANDA, IL DATORE DI LAVORO DEVE:

- 1. PAGARE 500 EURO PER OGNI LAVORATORE;**
- 2. COMPRARE UNA MARCA DA BOLLO DA 16 €.**

NELLA DOMANDA IL DATORE DI LAVORO DEVE SCRIVERE:

- 1. I DATI DI UN SUO DOCUMENTO DI IDENTITÀ VALIDO;**
- 2. I DATI DEL TUO PASSAPORTO (LEGGI DOPO COSA FARE SE NON HAI IL PASSAPORTO);**
- 3. LA DICHIARAZIONE CHE ERI IN ITALIA PRIMA DELL'8 MARZO 2020;**
- 4. LA PROPOSTA DI CONTRATTO DI LAVORO; IN UNO DEI TRE SETTORI SCELTI DALLA LEGGE;**
- 5. LA DICHIARAZIONE DEI REDDITI DEL DATORE DI LAVORO;**
- 6. LA DICHIARAZIONE DELLO STIPENDIO CHE PRENDERAI;**
- 7. LA DURATA DEL CONTRATTO DI LAVORO;**
- 8. LA DATA DELLA RICEVUTA DI PAGAMENTO DI 500 €;**
- 9. IL NUMERO SCRITTO SOTTO LE RIGHE DELLA MARCA DA BOLLO.**

SE IL DATORE DI LAVORO DICE CHE HAI LAVORATO IN NERO, DEVE PAGARE ALTRI SOLDI, MA NON SI SA ANCORA QUANTI.

SE VA TUTTO BENE, TI DANNO UN DOCUMENTO GIÀ COMPILATO DA INVIARE DA UN UFFICIO POSTALE ALLA QUESTURA. DOPO LA QUESTURA CHIAMA TE E IL DATORE DI LAVORO PER FIRMARE IL CONTRATTO.

MODO 3

TU PUOI CHIEDERE UN PERMESSO DI SOGGIORNO DI 6 MESI PER CERCARE LAVORO NEI TRE SETTORI DI LAVORO SCELTI DALLA LEGGE SOLO SE:

- 1. HAI UN PERMESSO DI SOGGIORNO SCADUTO DAL 31 OTTOBRE 2019 E CHE NON HAI RINNOVATO O CAMBIATO CON MOTIVI DIVERSI;**
- 2. SEI IN ITALIA DA PRIMA DELL'8 MARZO 2020 E NON SEI MAI USCITO DALL'ITALIA E HAI LE PROVE;**
- 3. HAI LAVORATO IN UNO DEI TRE SETTORI DI LAVORO SCELTI DALLA LEGGE E HAI LE PROVE.**

SOLO SE IN QUESTI SEI MESI TROVI UN LAVORO IN UNO DI QUESTI TRE SETTORI DI LAVORO, AVRAI UN PERMESSO PER MOTIVO DI LAVORO CHE POTRAI RINNOVARE.

LE PROVE CHE HO LAVORATO IN UNO DEI TRE SETTORI

SE HAI LAVORATO IN REGOLA, C'È LA PROVA DEL LAVORO ALL'INPS, I CEDOLINI DELLO STIPENDIO, IL CONTRATTO DI LAVORO, LA CERTIFICAZIONE UNICA, L'ESTRATTO CONTO DELLA BANCA O DELLA POSTA DOVE TI HANNO PAGATO LO STIPENDIO.

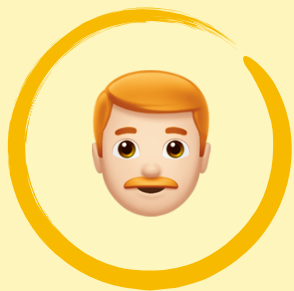
SE HAI LAVORATO IN NERO,
È PIÙ DIFFICILE AVERE UNA PROVA.
SERVE PER ESEMPIO UN MESSAGGIO SCRITTO SULLA CARTA CON INFORMAZIONI SUL TUO LAVORO, UN ASSEGNO BANCARIO CHE TI HANNO DATO PER PAGARE IL TUO STIPENDIO, UNA RICEVUTA...
NON TUTTE LE PROVE VANNO BENE:
CHIEDI AIUTO A UN'ASSOCIAZIONE, A UN SINDACATO, A UN PATRONATO O A UN AVVOCATO.

ATTENZIONE!

VALGONO SOLO LE PROVE PER I LAVORI NEI TRE SETTORI DI LAVORO SCELTI DALLA LEGGE, ANCHE SE HAI LAVORATO SOLO PER POCO TEMPO!

ATTENZIONE!

DIRE COSE FALSE O DARE DOCUMENTI FALSI È UN REATO!



COME FACCI IO A CHIEDERE IL PERMESSO DI SOGGIORNO DI 6 MESI?

**DEVI PRESENTARE UN MODULO IN QUESTURA.
ATTENZIONE: LE QUESTURE HANNO REGOLE DIVERSE,
DEVI CHIEDERE BENE COME DEVI FARE!**

PRIMA DI FARE LA DOMANDA, DEVI PAGARE 130 EURO.

PER FARE LA DOMANDA DEVI AVERE:

- 1. LA COPIA DEL TUO PASSAPORTO (LEGGI DOPO COSA FARE SE NON HAI IL PASSAPORTO)**
- 2. LA COPIA DEL PERMESSO DI SOGGIORNO SCADUTO (O COPIA DELLA DENUNCIA CHE LO HAI PERSO O CHE LO HANNO RUBATO);**
- 3. IL CODICE FISCALE;**
- 4. LA PROVA CHE HAI LAVORATO IN UNO DEI TRE SETTORI DI LAVORO SCELTI DALLA LEGGE;**
- 5. LA PROVA CHE HAI UNA CASA O LA DICHIARAZIONE DI OSPITALITÀ (SE NON HAI I DOCUMENTI IN REGOLA);**
- 6. LA RICEVUTA DEL PAGAMENTO DI 130 €;**
- 7. UNA MARCA DA BOLLO DA 16 €.**

QUANDO FAI LA DOMANDA, LA QUESTURA TI FA PAGARE 30 EURO E TI DÀ UNA RICEVUTA.

LA RICEVUTA SERVE:

- 1. PER NON AVERE UN'ESPULSIONE;**
- 2. PER LAVORARE IN REGOLA;**
- 3. PER CHIEDERE DI CAMBIARE IL PERMESSO DI 6 MESI PER CERCARE LAVORO CON IL PERMESSO DI LAVORO CHE PUOI RINNOVARE.**

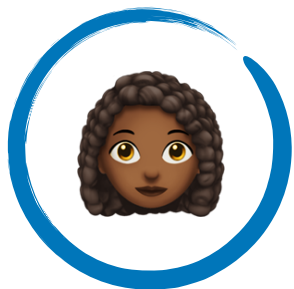


LA QUESTURA MI HA DATO IL PERMESSO DI 6 MESI: ORA COSA FACCIO?

**IL PERMESSO PER RICERCA LAVORO PARTE
DAL GIORNO IN CUI HAI FATTO LA DOMANDA.**

**ORA HAI 6 MESI PER TROVARE UN LAVORO
IN UNO DEI TRE SETTORI SCELTI DALLA LEGGE.**

**QUANDO TROVI IL LAVORO E HAI IL CONTRATTO DI LAVORO,
VAI IN POSTA CON IL TUO PASSAPORTO
E CHIEDI DI CAMBIARE IL PERMESSO DI 6 MESI
IN UN PERMESSO PER LAVORO.**

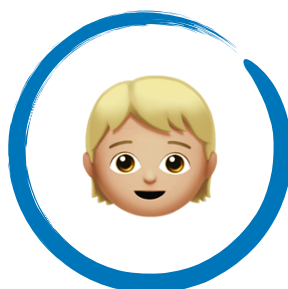


COSA FACCIO SE NON HO IL PASSAPORTO?

**QUANDO IL TUO DATORE DI LAVORO FA LA DOMANDA
O TU CHIEDI IN QUESTURA IL PERMESSO DI 6 MESI,
PUOI AVERE UNO DI QUESTI DOCUMENTI:**

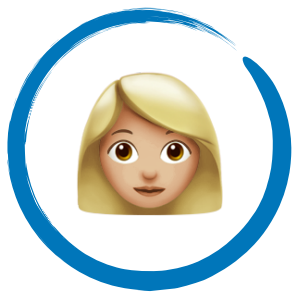
- 1. LA COPIA DEL PASSAPORTO**
- 2. LA COPIA DI UN VECCHIO PERMESSO DI SOGGIORNO
(VA BENE ANCHE SE È SCADUTO)**
- 3. IL LASCIAPASSARE COMUNITARIO**
- 4. IL LASCIAPASSARE FRONTIERA (PER CHI ABITA VICINO
ALLE FRONTIERE ITALIANE)**
- 5. IL TITOLO DI VIAGGIO PER STRANIERI O APOLIDI;**
- 6. IL TITOLO DI VIAGGIO PER RIFUGIATI POLITICI;**
- 7. L'ATTESTAZIONE DI IDENTITÀ FATTA DAL CONSOLATO
O DALL'AMBASCIATA DEL TUO PAESE IN ITALIA.**

**QUANDO TI CHIAMERANNO IN QUESTURA
PER FIRMARE IL CONTRATTO DI LAVORO,
DOVRAI AVERE IL TUO PASSAPORTO VALIDO!**



HO FATTO LA DOMANDA: POSSO ESSERE ESPULSO?

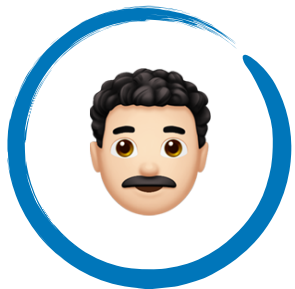
**NO, DA QUANDO CHIEDI L'EMERSIONE
A QUANDO ARRIVA LA RISPOSTA,
NON PUOI ESSERE ESPULSO DALL'ITALIA.**



IL MIO PERMESSO DI SOGGIORNO È SCADUTO DOPO IL 31 OTTOBRE 2019, MA IO LAVORO IN REGOLA: POSSO CHIEDERE L'EMERSIONE?

IL TUO DATORE DI LAVORO PUÒ CHIEDERE L'EMERSIONE, MA LUI DEVE PAGARE 500 EURO.

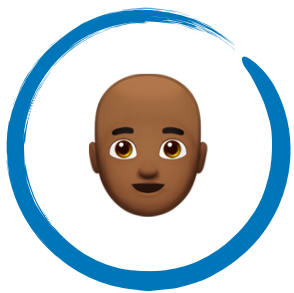
PER FARE L'EMERSIONE TU DEVI DARE LE DIMISSIONI O DEVI LICENZIARTI PER FARE UN NUOVO CONTRATTO. PER CAPIRE SE È MEGLIO LICENZIARSI O DIMETTERSI E QUANDO E COME FARLO PER NON STARE TANTO TEMPO SENZA LAVORO, CHIEDI A UN'ASSOCIAZIONE, A UN SINDACATO, A UN PATRONATO O A UN AVVOCATO!



HO UNA CONDANNA IN ITALIA O ADESSO C'È UN PROCESSO CONTRO DI ME: POSSO CHIEDERE L'EMERSIONE?

CI SONO REATI CHE IMPEDISCONO L'EMERSIONE, CI SONO REATI CHE NON LA IMPEDISCONO.

PER SAPERE SE PUOI FARE L'EMERSIONE, CHIEDI A UN'ASSOCIAZIONE, A UN SINDACATO, A UN PATRONATO O A UN AVVOCATO!



**LAVORO IN UN SETTORE DIVERSO
DAI TRE SETTORI DI LAVORO
SCELTI DALLA NUOVA LEGGE:
POSSO CHIEDERE L'EMERSIONE?**

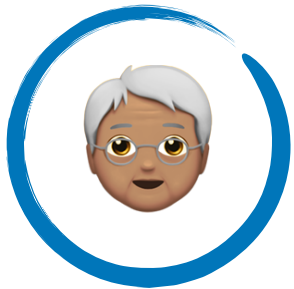
**NO, SE FAI LAVORI DIVERSI DA QUELLI SCRITTI NELLA LEGGE,
NON PUOI CHIEDERE L'EMERSIONE.**

**MA PUOI TROVARE UN LAVORO O UNA PROMESSA DI LAVORO
IN UNO DEI TRE SETTORI SCELTI DALLA NUOVA LEGGE.**

IL NUOVO LAVORO DEVE ESSERE

DI MINIMO 20 ORE ALLA SETTIMANA!

**PUOI TENERE IL VECCHIO LAVORO SOLO SE NON SONO TANTE
ORE. PER ESEMPIO, SE LAVORI 40 ORE IN FABBRICA,
NON PUOI AGGIUNGERE 20 ORE COME BADANTE!**



**HO FATTO LA DOMANDA
E ASPETTO LA RISPOSTA:
POSSO LAVORARE?**

**PUOI LAVORARE, MA SOLO PER IL DATORE DI LAVORO
CHE HA FATTO LA TUA DOMANDA DI EMERSIONE.**

**SE INVECE HAI UN LAVORO DIVERSO,
CHIEDI FINO A QUANDO PUOI CONTINUARE A FARE
QUESTO LAVORO A UN'ASSOCIAZIONE, A UN SINDACATO,
A UN PATRONATO O A UN AVVOCATO.**